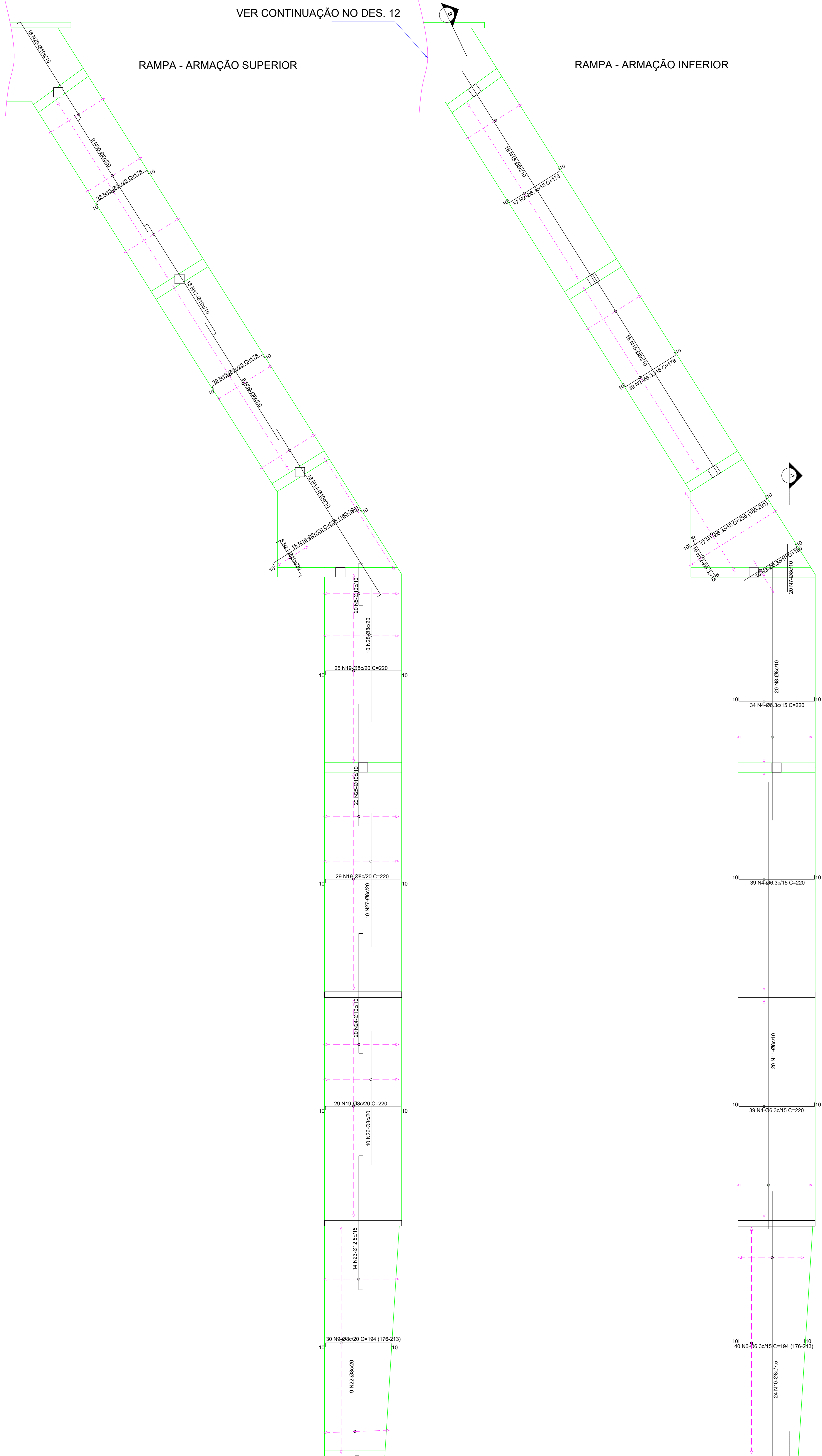
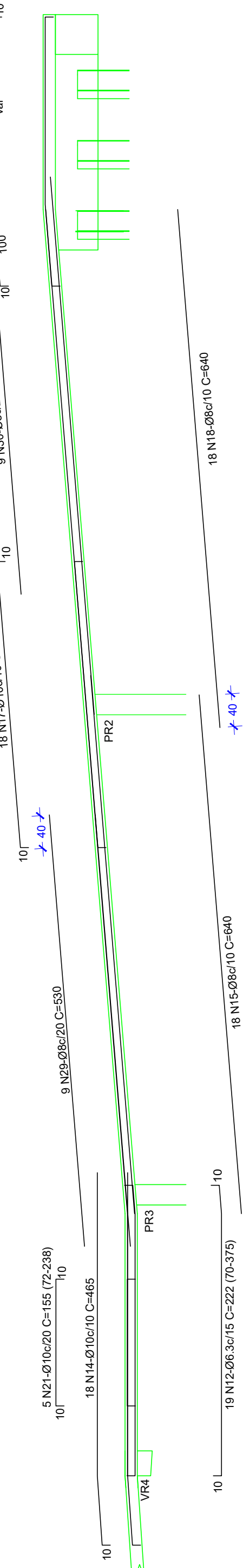


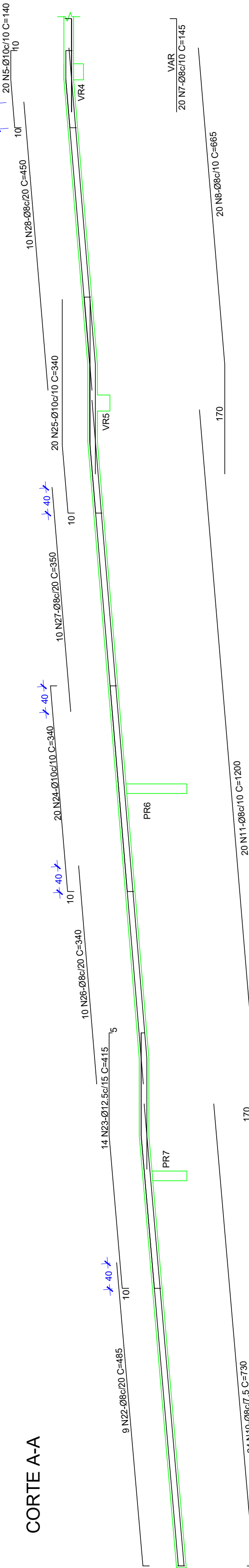
ESPESSURA DAS FOLHAS	PROJ.	REV.	INFORMAÇÕES
1	0,15	1	
2	0,15	1	
3	0,2	1	
4	0,2	1	
5	0,1	1	
6	0,1	1	
7	0,1	1	
8	0,1	1	
9	0,1	1	
10	0,15	1	
11	0,15	1	
12	0,15	1	
13	0,15	1	
14	0,15	1	
15	0,15	1	
16	0,15	1	
17	0,15	1	
18	0,15	1	
19	0,15	1	
20	0,15	1	
21	0,15	1	
22	0,15	1	
23	0,15	1	
24	0,15	1	
25	0,15	1	
26	0,15	1	
27	0,15	1	
28	0,15	1	
29	0,15	1	
30	0,15	1	
31	0,15	1	
32	0,15	1	
33	0,15	1	
34	0,15	1	
35	0,15	1	
36	0,15	1	
37	0,15	1	
38	0,15	1	
39	0,15	1	
40	0,15	1	
41	0,15	1	
42	0,15	1	



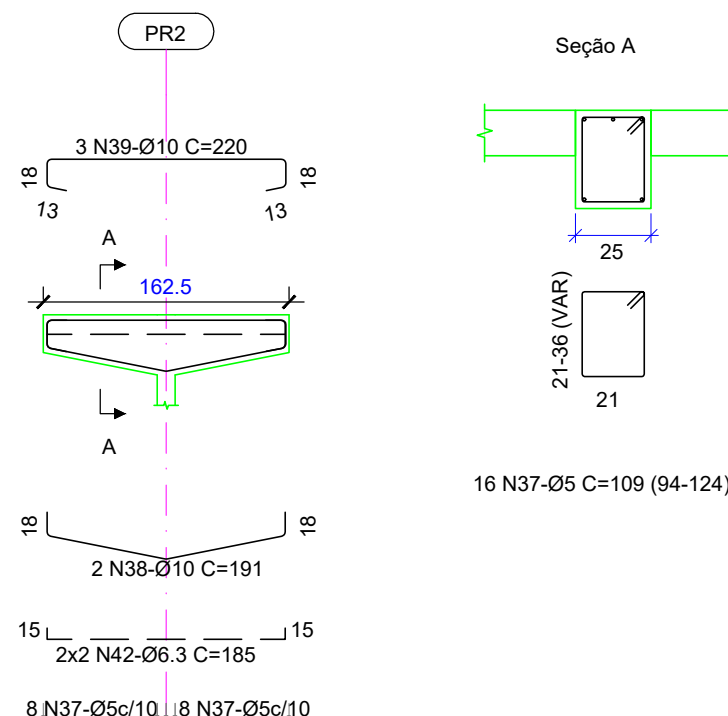
CORTE B-B



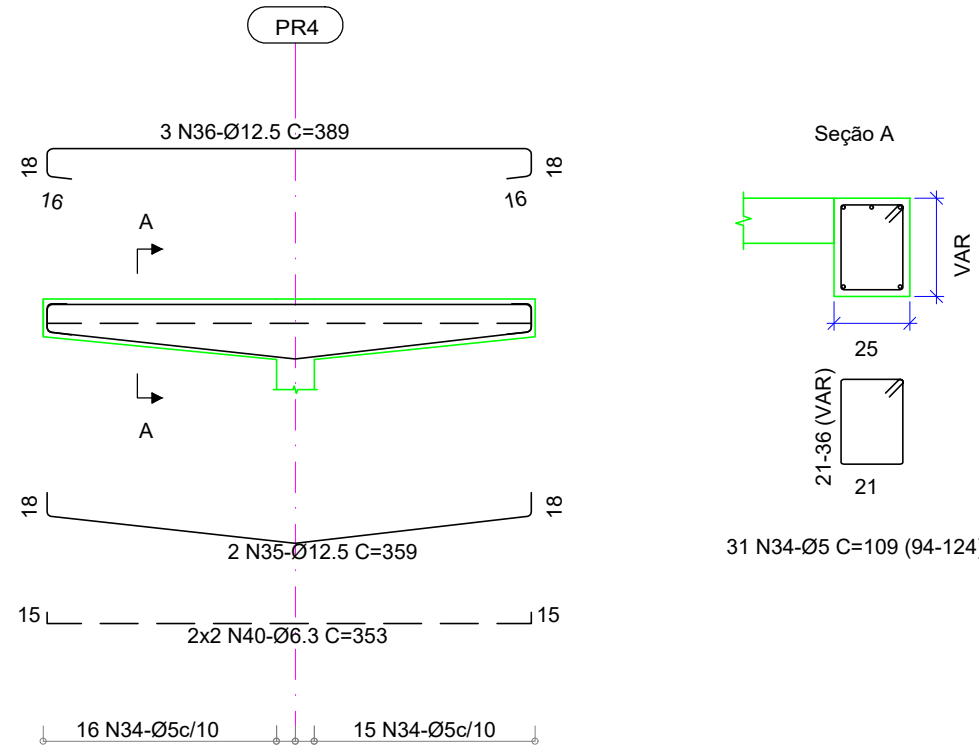
CORTE A-A



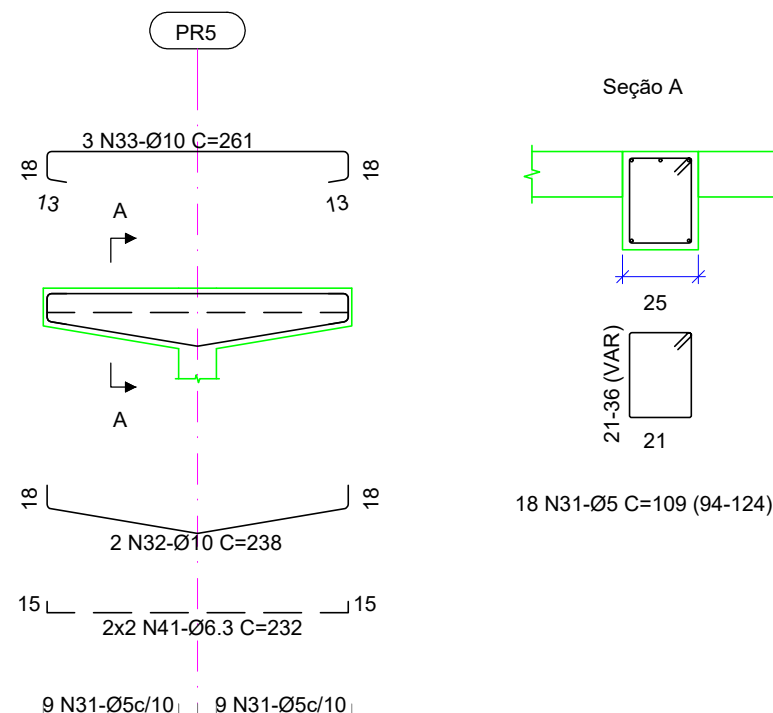
VR1-VR2-VR3 (3x) - 25xVAR



VR4 - 25xVAR



VR5 - 25xVAR



AÇO	Ø	COMP.	PESO
CA50-A	5	106	16
CA50-A	6,3	804	148
CA50-A	8	1436	567
CA50-A	10	423	261
CA50-A	12,5	77	74
PESO TOTAL			1066 kg

Nº	Ø	Q	COMPRIMENTO UNIT.	TOTAL
1	6,3	17	235	40
2	6,3	76	178	135
3	6,3	10	190	18
4	6,3	117	270	246
5	10	20	160	28
6	6,3	40	144	78
7	8	20	145	29
8	8	20	665	133
9	8	30	194	58
10	8	24	730	175
11	8	20	1200	240
12	6,3	19	222	42
13	8	57	178	101
14	10	18	465	84
15	8	18	640	115
16	8	18	238	43
17	10	18	370	67
18	8	18	640	115
19	8	83	220	183
20	10	18	310	56
21	10	5	155	8
22	8	9	485	44
23	12,5	14	415	59
24	10	20	340	68
25	10	20	340	68
26	8	10	340	34
27	8	10	350	35
28	8	10	450	45
29	8	9	530	48
30	8	9	420	36
31	5	18	109	20
32	10	2	238	5
33	10	5	261	8
34	5	31	109	34
35	12,5	2	359	7
36	12,5	3	389	12
37	5	48	109	52
38	10	6	191	11
40	6,3	4	353	14
41	6,3	4	232	9
42	6,3	12	185	22

QUANTITATIVOS		
ÁREA DE FORMAS (m²)		VOLUME DE CONCRETO (m³)
LAJE MACIÇA	75	11
VIGAS	7	1

NOTAS :

- 1- CONCRETO: FAPASMPA, FATOR ACÚDAS, CONSUMO MÁXIMO DE ÁGUA 180L, CONSUMO MÍNIMO DE CIMENTO = 350kg/m³
- 2- COBERTAMENTO MÍNIMO DA ARMADURA: 2,0cm.
- 3- DE ACORDO COM O DISPOSTO NA NORMA NBR 6118/2003, ITEM 7.4.7.4, NA EXECUÇÃO DA ESTRUTURA DEVE-HAVER UM ADEQUADO CONTROLE DE QUALIDADE E RÍGIDOS LIMITES DE TOLERÂNCIA DA VARIABILIDADE DAS MEDIDAS.
- 4- CONFERIR MEDIDAS NO LOCAL.
- 5- ESTE DESENHO FORMA CONJUNTO COM O DE Nº 12

00	31/05/22	EMIÇÃO INICIAL	MP
REV.	DATA	ESPECIFICAÇÃO	RESP.

projeto desenvolvido em

BIM

plataforma em PDF ou DWG

projeto

contratante

gestor contrato

Rede de Litotecas

FACE

FJ

FLUIRE ACOPUCI ARQUITETURA

Projeto

098-LITOTECA URCA

Fase

PROJETO EXECUTIVO

Projetista

MEPE

Meyer e Pedrosa Eng. Ltda

adm@mepe.eng.br

Praga Olego Biaz, 28 COB01 - Rio de Janeiro

Responsável Técnico

CREA

Mauro Pedrosa Pires Ferreira 1993100516

Disciplina

ESTRUTURA

Assunto

RAMPA - ARMAÇÕES

Escala

1/50

Disciplina

ECO

Plancha

0015

Revisão

R00

Plancha

98-PE-ECO-DT-0115-R00